

Настройка Stream Server на платформе IVMS-4200

Что потребуется:

Клиент IVMS-4200 v2.5.1.3 скачать [тут](#)

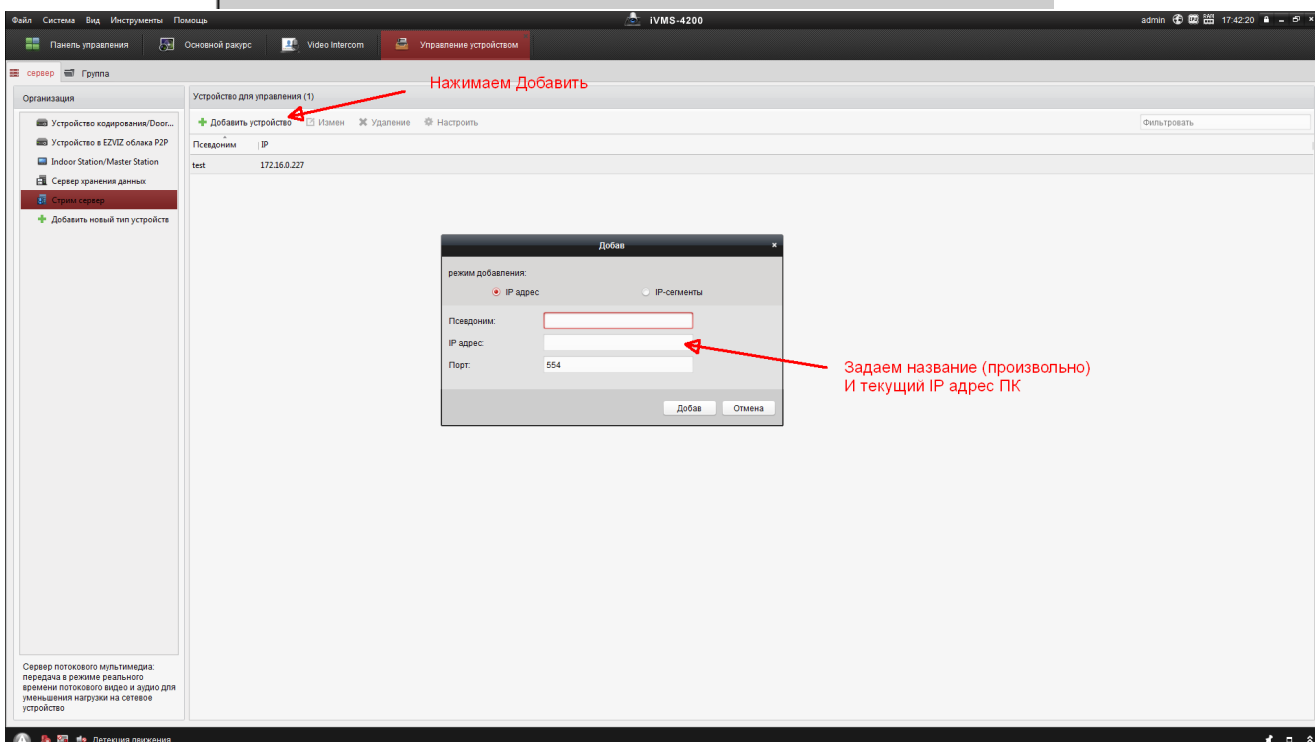
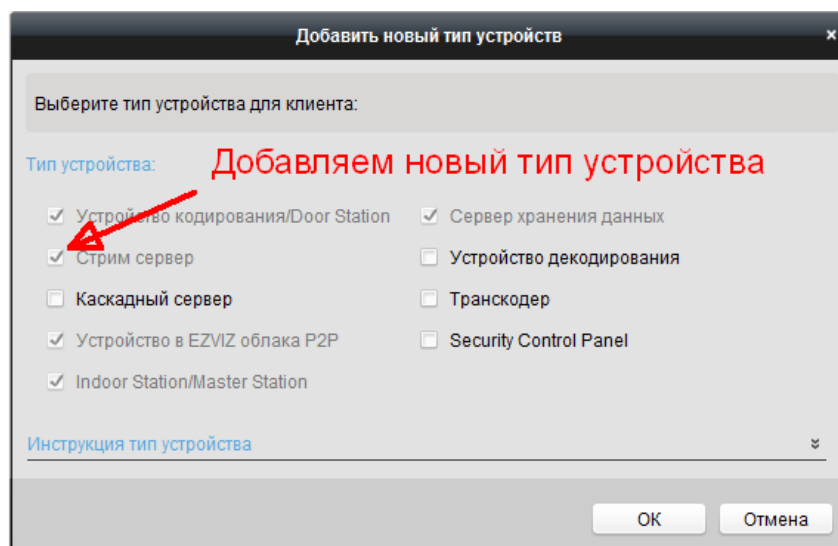
Алгоритм

1) Устанавливаете IVMS-4200 с компонентом Stream server

2) Запускаем клиент 4200 и Stream server

Внимание! Без запущенного клиента IVMS-4200 Stream server НЕ РАБОТАЕТ!

3) Добавляем Stream server в клиент



4) Настройка камеры

Настраивать будем на примере multicast трафика.

Заходим в сетевые настройки камеры. В данном примере используется

DS-2CD2642FWD-IZS

Указываем IP адрес мультикаст группы из пользовательского пула адресов 224.0.1.0 - 238.255.255.255

Включаем мультикаст

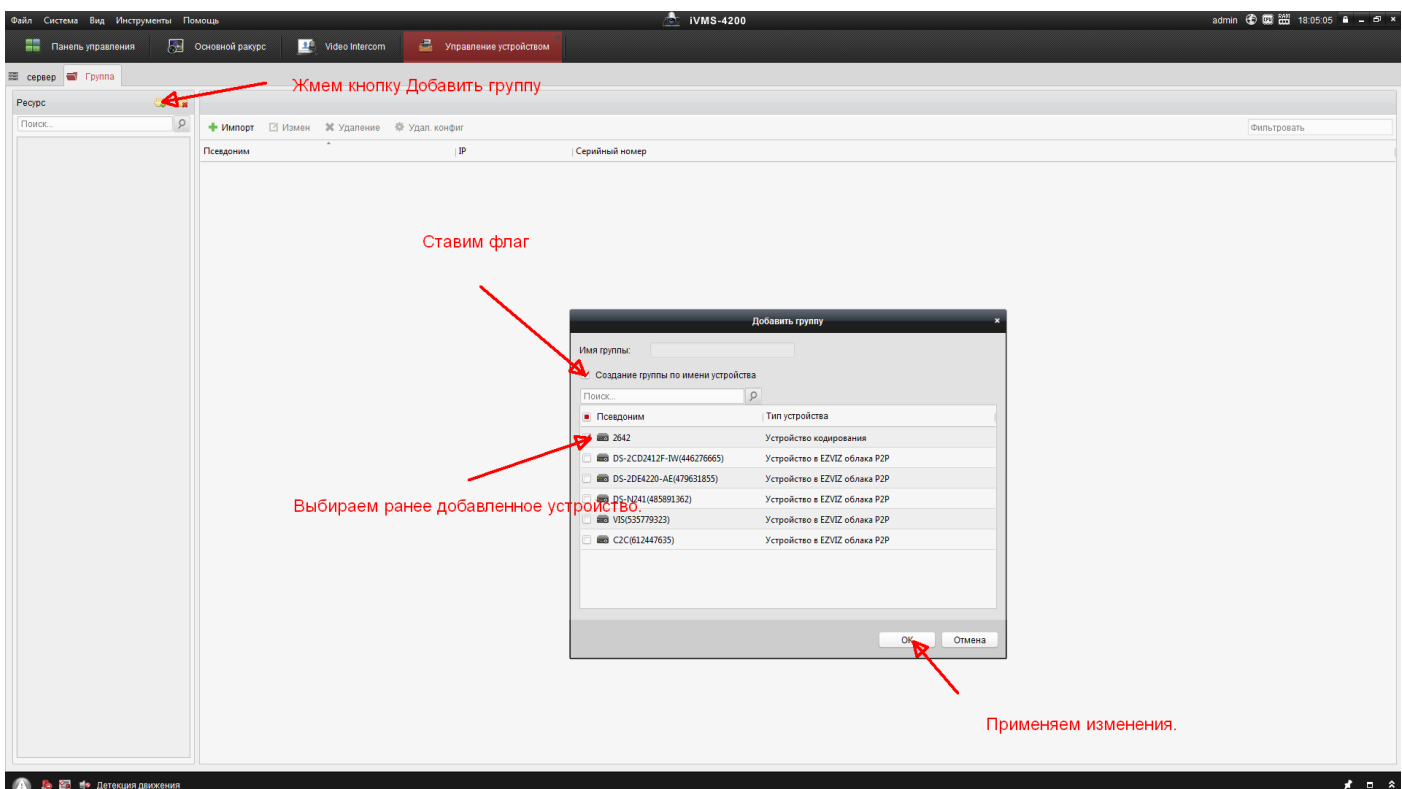
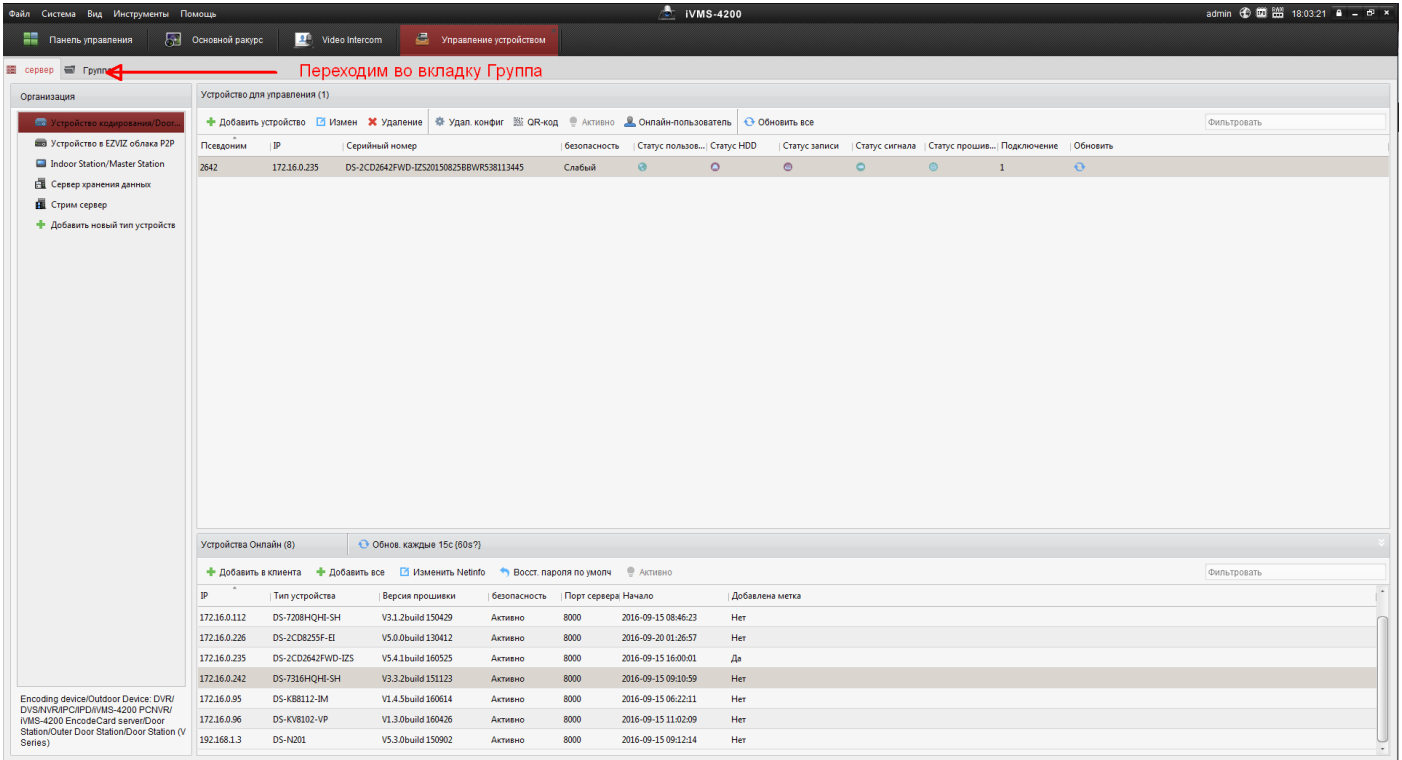
Сохраняем настройки

Выбираем протокол передачи

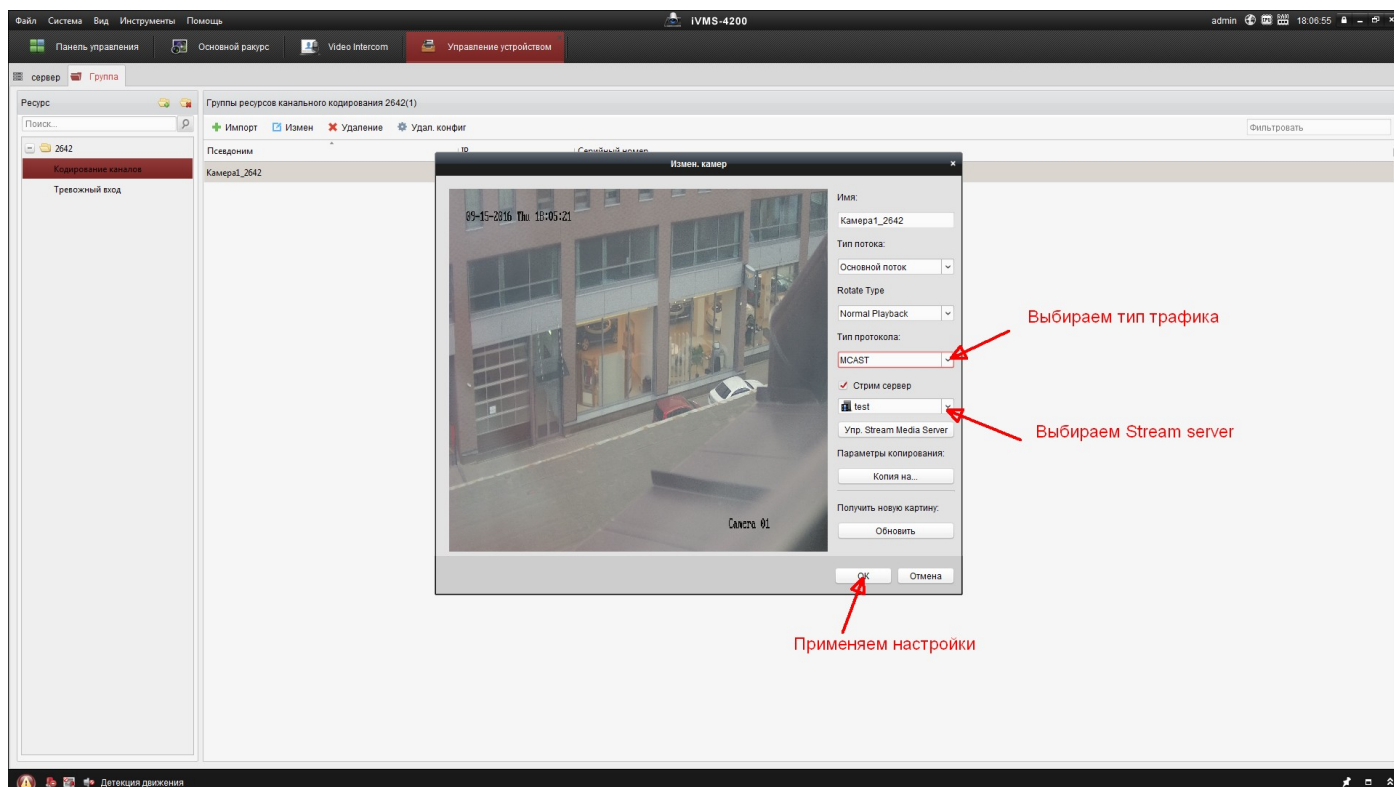
Сохраняем и проверяем в разделе Просмотр. Если картинка есть, значит сеть не фильтрует мультикаст трафик

5) Настройки в IVMS-4200

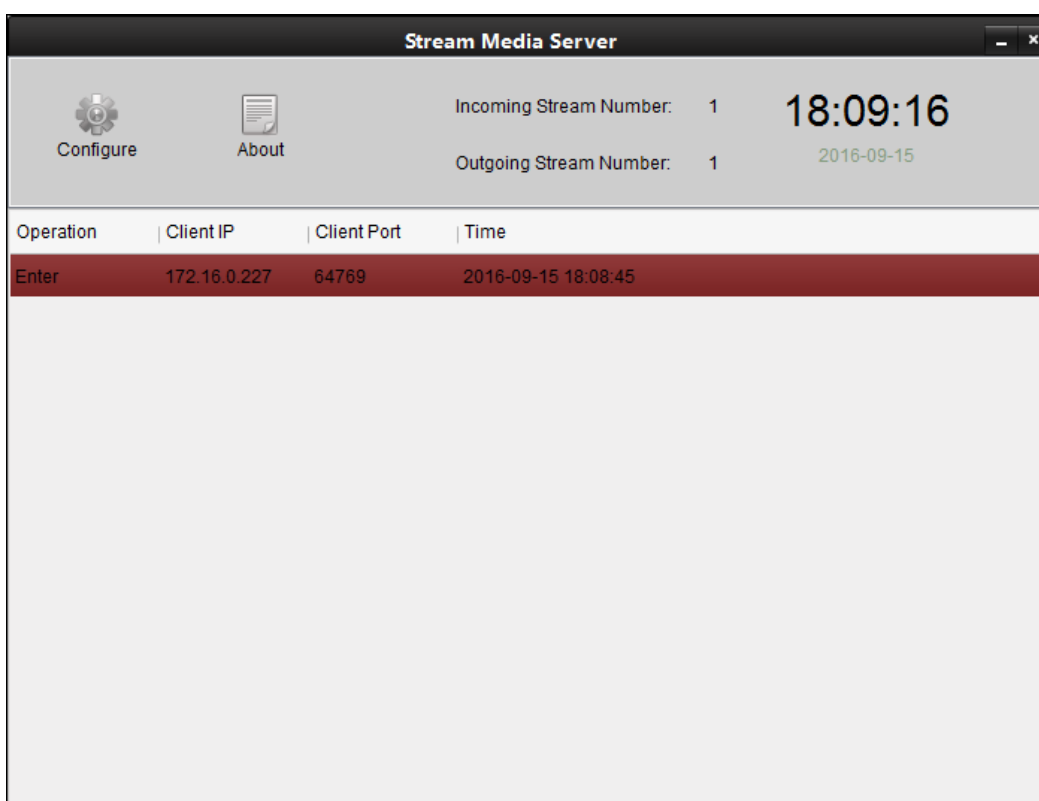
Добавляем устройство в клиентское ПО после чего настраиваем отображение.



В добавленной группе настраиваем параметры отображения



После чего при просмотре камеры увидим в состоянии сервера такую строчку.





Для просмотра потока с данного Stream server с другого ПК необходимо в настройках IVMS-4200 добавить камеру, добавить stream server(именно добавить уже установленный сервер, а не установить новый!!) и как было показано выше настроить получение видеопотока.