

## Настройка IVMS4200 Storage Server

ПО IVMS4200 Storage Server служит для записи данных с устройств Hikvision на ПК на котором установлено клиентское ПО IVMS4200.

Для начала работы, необходимо убедиться, что Storage Server установлен на ПК, в противном случае, перезапустите установку IVMS4200 и добавьте компонент Storage Server.

Для работы Storage Server необходим заранее подготовленный пустой раздел жесткого диска, отформатированного в FAT32, exFAT или NTFS.

**ВНИМАНИЕ!** IVMS4200 Storage Server не является самостоятельным приложением и работает только совместно с IVMS4200, поэтому при закрытии клиента IVMS4200, Storage Server остановит запись.

### Запуск ПО IVMS4200 Storage Server

Запустить ПО можно из меню «пуск», после чего иконка приложения должна появиться в системном трее.

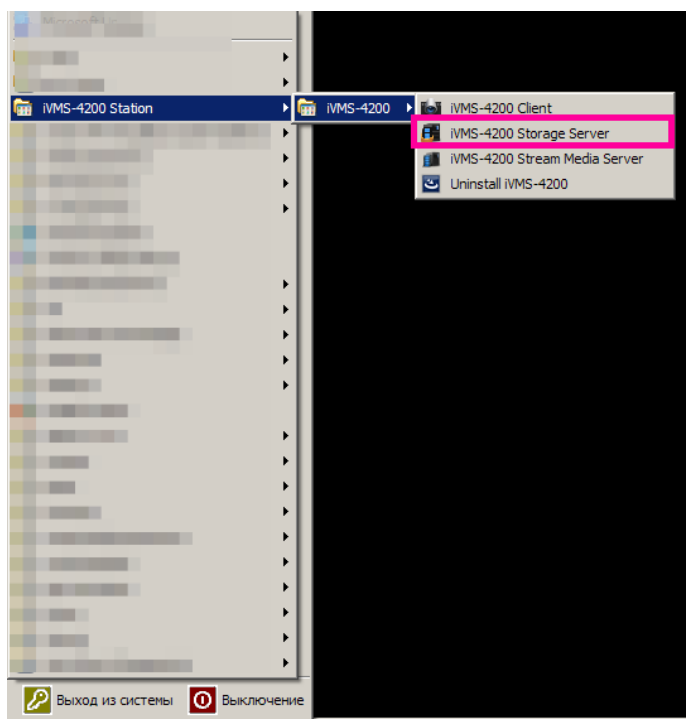


Иллюстрация 1: Запуск IVMS4200 Storage Server

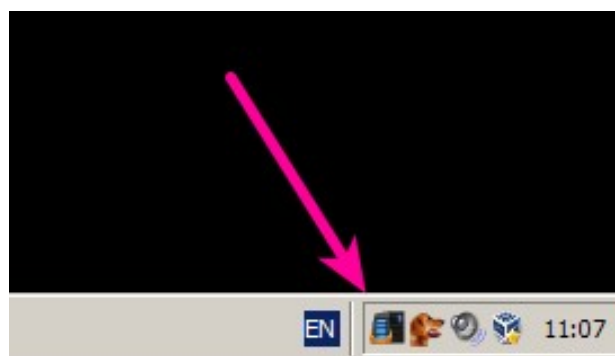


Иллюстрация 2: Иконка запущенного ПО

Данное ПО не является отдельным системным сервисом, и по умолчанию не загружается вместе с системой и требует ручного запуска, но можно установить автозапуск с автоматическим входом в систему.

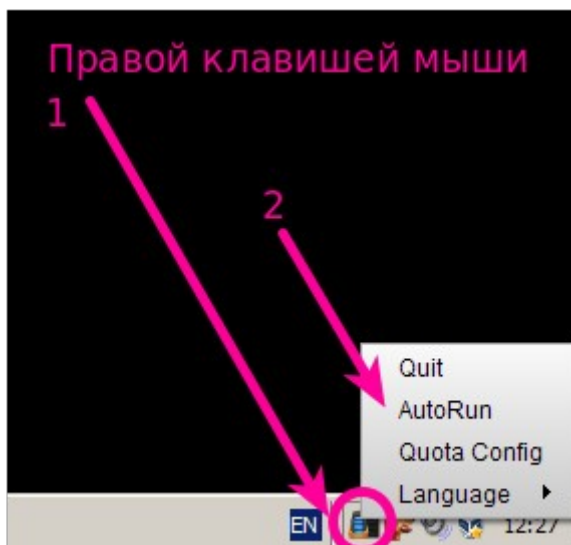


Иллюстрация 3: Контекстное меню приложения

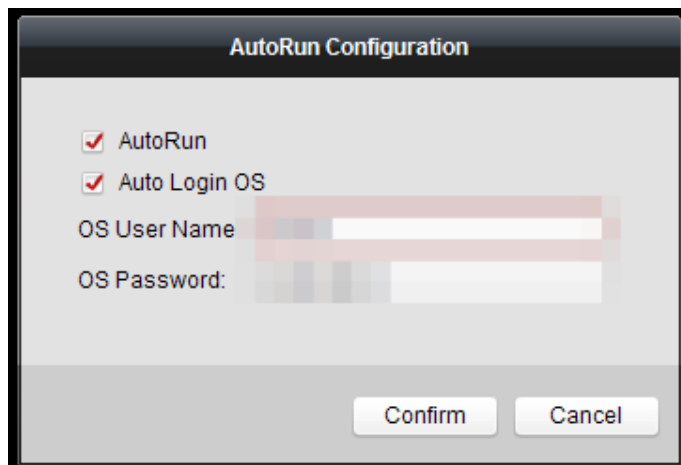


Иллюстрация 4: Окно настроек автозапуска

## Настройка ПО IVMS4200 Storage Server

Вся настройка Storage Server производится через клиентское ПО IVMS4200. Для этого в главном меню IVMS4200 выбираем пункт «Управление устройством» - вкладка «сервер» - выбрать «Сервер хранения данных».

В нижней части окна «Устройства онлайн», будут отображаться все доступные сервера Storage Server в вашей локальной сети. Для добавления устройства, можно как «перетащить» устройство мышью в секцию «Устройства для управления», так и использовать клавишу «Добавить».

**ВНИМАНИЕ!** Если добавить в клиент Storage Server с другого ПК, вы не сможете просматривать записи другого ПК. Возможно только записывать локально подключенные камеры и просматривать записи только с них.

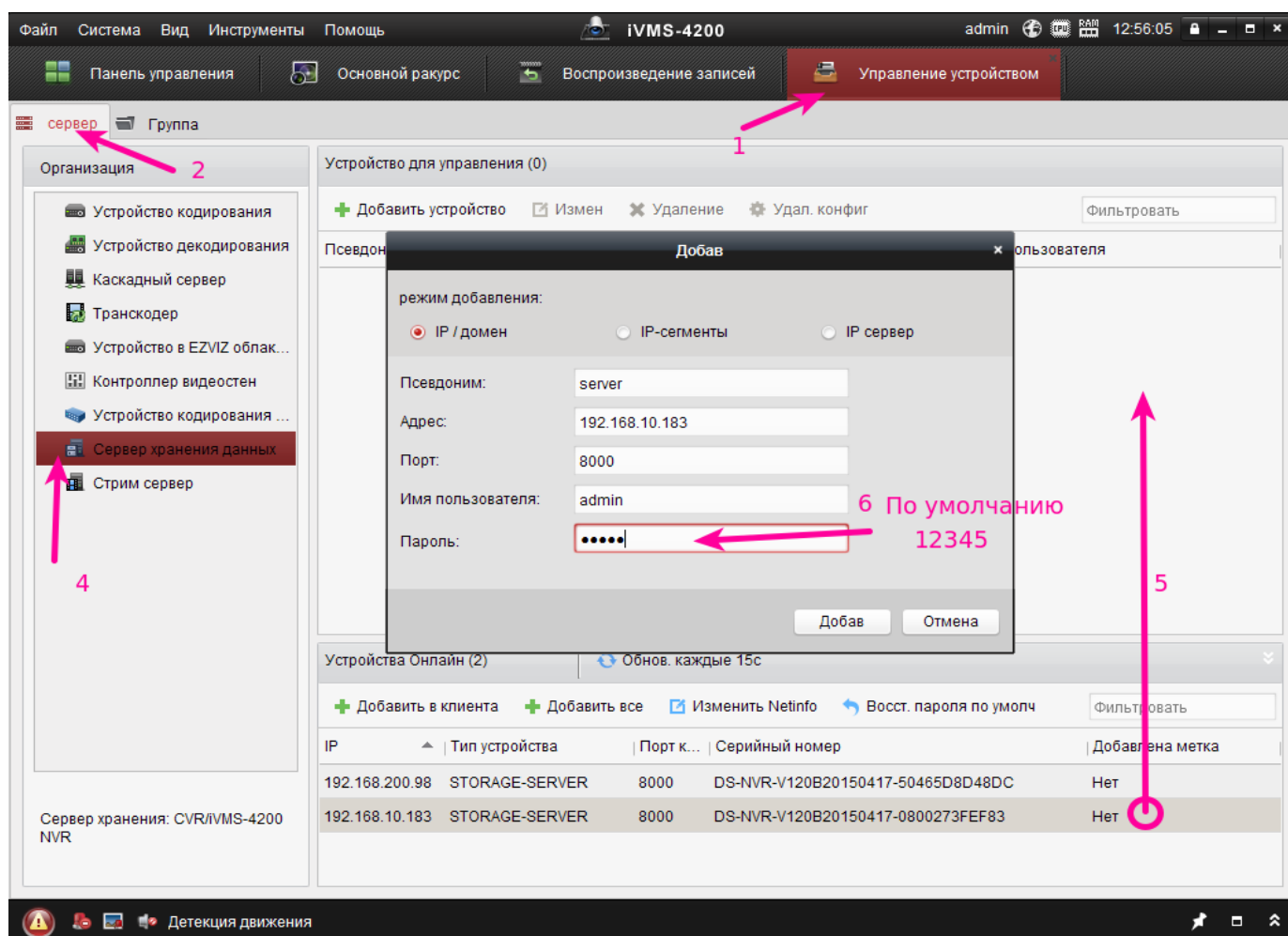


Иллюстрация 5: Добавление StorageServer в iVMS4200

После добавления устройства, можно переходить к его настройке, для этого выберете Storage Server из секции «Устройство для управления» и нажмите кнопку «Удал. Конфиг». В открытом окне можно настраивать различные опции сервера хранения.

Основными пунктами в конфигурации сервера хранения является пункт «Хранение». В нем представлены 2 пункта:

- Основное — настройка и форматирование разделов для хранения записей;
- Файл — загрузка файлов находящихся на сервере хранения.

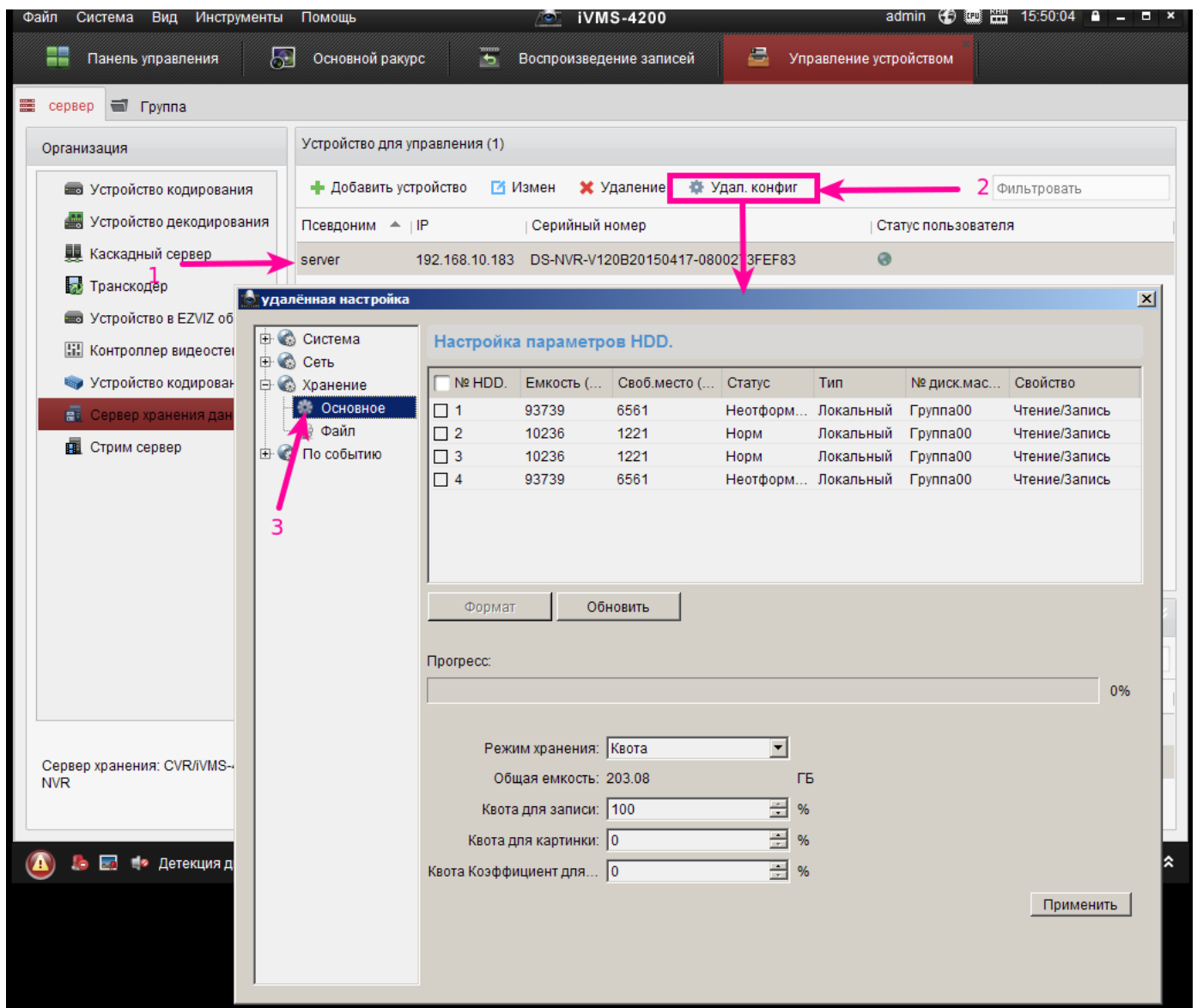


Иллюстрация 6: Окно конфигурирования Storage Server

В настройке параметров HDD отображаются разделы дисков подключенных к компьютеру. Раздел, на котором установлена операционная система, не отображается.

Для использования в Storage Server, необходимо установить «флаги» напротив необходимых разделов и нажать кнопку «Формат». После продолжительной процедуры форматирования, статус диска сменится с «Неотформатирован» на «Норм».

**ВНИМАНИЕ!** После форматирования весь диск будет заполнен файлами, до окончания свободного места — это нормально. В эти файлы и будет писаться информация.

На этом основная настройка Storage Server завершена. Чтобы начать запись камер, остается настроить «расписание записи».